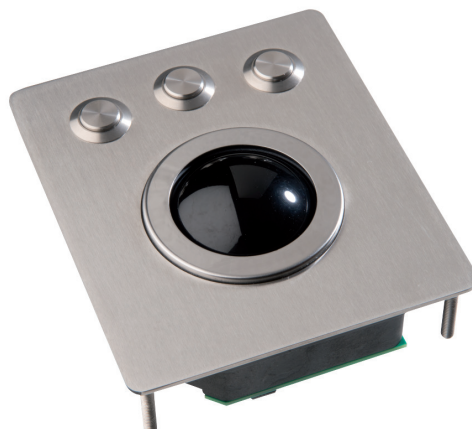


### TKH-TB50-F2-MODUL



#### PRODUKTEIGENSCHAFTEN

- Trackball-Einbaumodul für Industrieinsatz
- Vandalismusgeschützte Edelstahl Tasten
- Robust, widerstandsfähig und langlebig
- Staub- und spritzwassergeschützt
- Integrierter 50-mm-Trackball

#### TECHNISCHE DATEN

Tastenzahl:	3
Bauform:	Frontplatte mit Gewindebolzen
Frontplattenmaterial:	Gebürsteter Edelstahl
Schalttechnologie:	Kurzhubtasten
Schaltzyklen:	ca. 1 Mio. (pro Taste)
Schaltkraft:	4,0 N
Schaltweg:	1,3 mm
Schutzgrad:	IP65 (stat.), IP54 (dyn.) (frontseitig)
Schnittstelle:	USB; PS/2 (über Adapter)
Betriebstemperatur.:	-10 °C bis +60 °C
Lagertemperatur:	-25 °C bis +80 °C
Betriebssysteme:	Windows®, Linux®
Abmessungen:	100 x 116 x 40 mm

Gewicht:	600 g
Compliance:	
-- Europa:	EMV
-- Global:	REACH, RohS-Selbsterklärung

#### TECHNISCHE DATEN TRACKBALL

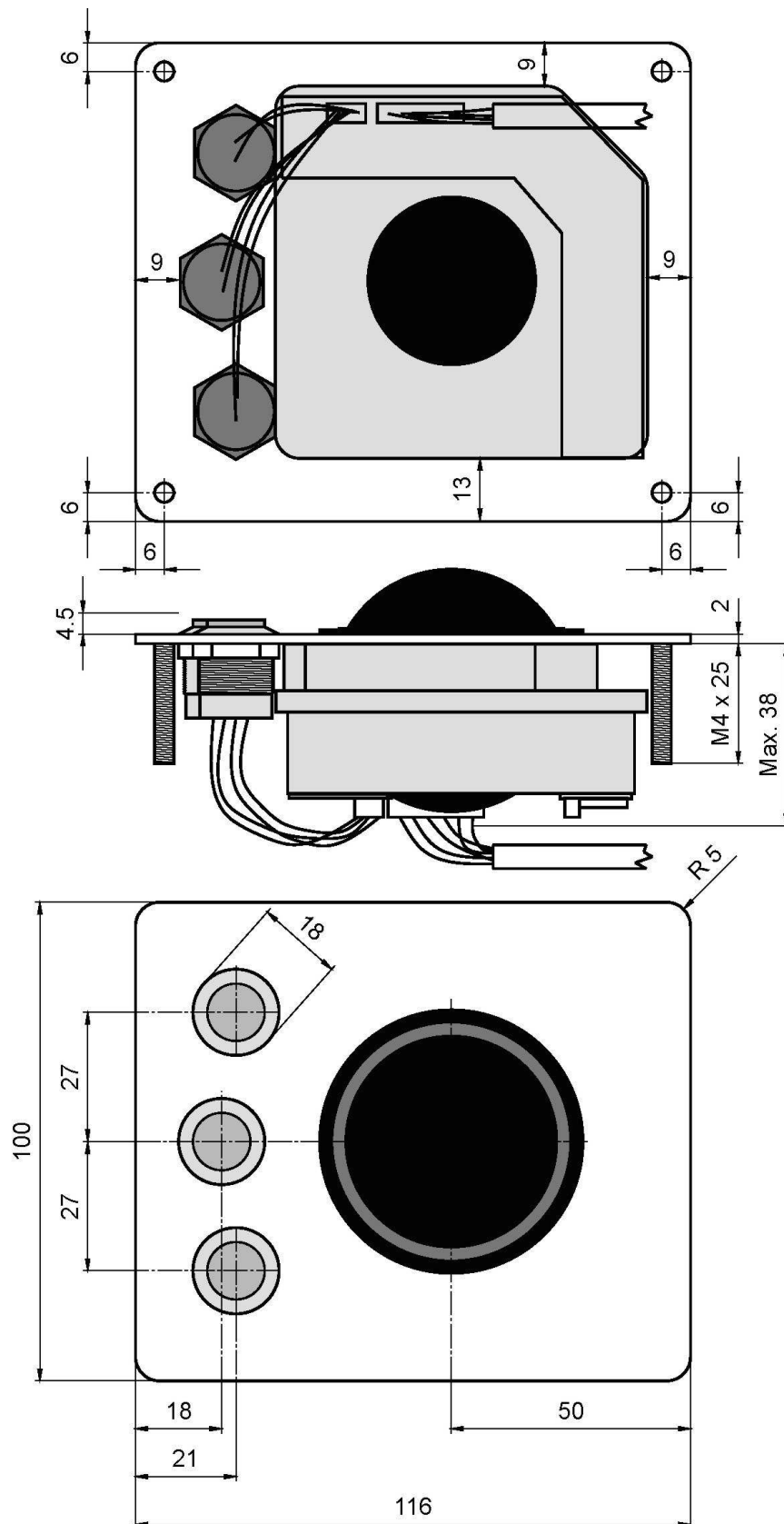
Material:	Phenolharz
Wirkprinzip:	mechanisch
Ballumdrehungen:	≥ 2 Mio.
Betätigungskraft:	50 g
Durchmesser:	50,8 mm

Kat.Nr.	Produktbezeichnung
KH16229	TKH-TB50-F2-MODUL-PS2/USB

Andere Konfigurationen und Schnittstellen auf Anfrage.

Änderungen und Irrtümer vorbehalten!

## TECHNISCHE ZEICHNUNG (in mm)



Änderungen und Irrtümer vorbehalten!